



ДЕПАРТАМЕНТ СОЦИАЛЬНОГО РАЗВИТИЯ ТЮМЕНСКОЙ ОБЛАСТИ
АВТОНОМНОЕ УЧРЕЖДЕНИЕ СОЦИАЛЬНОГО ОБСЛУЖИВАНИЯ НАСЕЛЕНИЯ
ТЮМЕНСКОЙ ОБЛАСТИ «ОБЛАСТНОЙ ЦЕНТР РЕАБИЛИТАЦИИ ИНВАЛИДОВ»
ул. Уральская, д. 60, к. 1, г. Тюмень, 625001, тел./факс (3452) 43-87-70, 43-13-53,
e-mail: vozr@sznto.ru, ИНН 7204120041, КПП 720301001, р/с 40601810400003000001;
ЛС 001050866 в Отделении по Тюменской области Уральского главного управления Центрального
банка Российской Федерации (Отделение Тюмень), БИК 047102001

**ПАСПОРТ ДОСТУПНОСТИ
ОБЪЕКТА СОЦИАЛЬНОЙ ИНФРАСТРУКТУРЫ
№ 45-Тмирн**

**Автономное учреждение социального обслуживания населения
Тюменской области «Центр медицинской и социальной реабилитации
«Пышма»**

Тюменский район, 28км. Ялуторовского тракта №8

**НА ДОСТУПНОСТЬ ДЛЯ ИНВАЛИДОВ
И МАЛОМОБИЛЬНЫХ ГРУПП НАСЕЛЕНИЯ**

*Заместитель директора по общим вопросам АУ
СОН ТО «Областной центр реабилитации
инвалидов»*

С.В. Логинов

*Главный специалист по обеспечению доступной
среды АУ СОН ТО «Областной центр
реабилитации инвалидов»*

А.В. Ушаков

*Ведущий специалист по обеспечению доступной
среды АУ СОН ТО «Областной центр
реабилитации инвалидов»*

Е.Л. Новицкая

Тюмень, 2020

УТВЕРЖДАЮ:

Руководитель
АУ СОН ТО «Центр медицинской и
социальной реабилитации «Пышма»

А.А. Лузина
«25» сентября 2020 г.



ПАСПОРТ ДОСТУПНОСТИ
объекта социальной инфраструктуры
№ 45-Тмнрн

1. Общие сведения об объекте

1.1. Наименование (вид) объекта: АУ СОН ТО «Центр медицинской и социальной реабилитации «Пышма» (спальный корпус №2).

1.2. Адрес объекта: Тюменский район, 28км. Ялуторовского тракта №8

1.3. Сведения о размещении объекта:

- отдельно стоящее здание 2 этажа, 672,9 кв.м

- наличие прилегающего земельного участка (да, нет); да 60100 кв.м

1.4. Год постройки здания 1987г., последнего капитального ремонта 2010г.

1.5. Дата предстоящих плановых ремонтных работ: текущего 2021г.-2023г., капитального 2022г.-2023г.

1.6. Название организации (учреждения), (полное юридическое наименование – согласно Уставу, краткое наименование) Автономное учреждение социального обслуживания населения Тюменской области «Центр медицинской и социальной реабилитации «Пышма», (АУ СОН ТО «Центр медицинской и социальной реабилитации «Пышма»).

1.7. Юридический адрес организации (учреждения) Тюменский район, 28 км Ялуторовского тракта №8.

1.8. Основание для пользования объектом (оперативное управление, аренда, собственность): оперативное управление

1.9. Форма собственности (государственная, негосударственная): государственная

1.10. Территориальная принадлежность (федеральная, региональная, муниципальная): региональная

1.11. Вышестоящая организация (наименование): Департамент социального развития Тюменской области.

1.12. Адрес вышестоящей организации, другие координаты: 625048 г. Тюмень, ул. Республики, д. 83, корпус А.

2. Характеристика деятельности организации на объекте

2.1. Сфера деятельности (здравоохранение, образование, социальная защита, физическая культура и спорт, культура, связь и информация, транспорт, жилой фонд, потребительский рынок и сфера услуг, другое):

социальная защита.

2.2. Виды оказываемых услуг: предоставление социальных услуг населению;

-предоставление реабилитационных услуг населению (социальные, медицинские, психологические, профессиональные, педагогические);

- предоставление медико-социальных услуг;

- предоставление медицинских услуг;

- предоставление стационарных медицинских услуг;

- оказание амбулаторно-поликлинической помощи;

- оказание санаторно-курортной помощи, в том числе по путевке «Мать и дитя»;

- оказание консультативно-методической помощи по вопросам реабилитации инвалидов общественным, государственным и иным организациям, а также отдельным гражданам;

- оказание организационно-методической, научно-методической работы;

- организация профессиональной подготовки, обучения инвалидов;

- проведение региональных и межрегиональных мероприятий для граждан пожилого возраста и инвалидов, в том числе детей-инвалидов, детей с ослабленным здоровьем;

- взаимодействие с органами и организациями, в том числе научно-исследовательскими организациями, учреждениями социального обслуживания населения, по вопросам организации реабилитации инвалидов, детей-инвалидов, детей с ослабленным здоровьем;

- внедрение результатов научных исследований в области реабилитации в практику Автономного учреждения.

2.3. Форма оказания услуг (на объекте, с длительным пребыванием, в т.ч. проживанием, на дому, дистанционно): на объекте, проживанием, дистанционно.

2.4. Категории обслуживаемого населения по возрасту (дети, взрослые трудоспособного возраста, пожилые; все возрастные категории): все возрастные категории.

2.5. Категории обслуживаемых инвалидов (К, О, С, Г, У): инвалиды с нарушениями опорно-двигательного аппарата, нарушениями зрения, нарушениями слуха, нарушениями умственного развития.

2.6. Плановая мощность: (посещаемость (количество обслуживаемых в день), вместимость, пропускная способность): вместимость 32 ч/сут., пропускная способность 250чел.

2.7. Участие в исполнении ИПРА инвалида, ребенка-инвалида (да, нет): да

3. Состояние доступности объекта

3.1. Путь следования к объекту пассажирским транспортом

(описать маршрут движения с использованием пассажирского транспорта) использование собственного пассажирского транспорта согласно утвержденному маршруту движения г. Тюмень – АУ СОН ТО «ЦМиСР Пышма» (автовокзал, ж\д вокзал, аэропорт); социальное такси;

наличие адаптированного пассажирского транспорта к объекту: да

3.2. Путь к объекту от ближайшей остановки пассажирского транспорта:

3.2.1 расстояние до объекта от остановки транспорта: 8000 м

3.2.2 время движения (пешком): 120 мин

3.2.3 наличие выделенного от проезжей части пешеходного пути (да, нет): нет

3.2.4 Перекрестки (нерегулируемые; регулируемые, со звуковой сигнализацией, таймером; нет): нерегулируемые; регулируемые.

3.2.5 Информация на пути следования к объекту: (акустическая, тактильная, визуальная; нет): визуальная

3.2.6 Перепады высоты на пути: (есть, нет): есть (железобетонные плиты).

3.3. Организация доступности объекта для МГН – форма обслуживания

№ п/п	Категория МГН (вид нарушения)	Вариант организации доступности объекта (формы обслуживания)*
1	Все категории МГН	ДУ
	<i>в том числе:</i>	
2	передвигающиеся на креслах-колясках	ДУ
3	с нарушениями опорно-двигательного аппарата	ДУ
4	с нарушениями зрения	ДУ
5	с нарушениями слуха	ДУ
6	с нарушениями умственного развития	А

* - указывается один из вариантов: «А», «Б», «ДУ», «ВНД»

3.4. Состояние доступности основных структурно-функциональных зон

№ п/п	Основные структурно-функциональные зоны	Состояние доступности, в том числе для основных категорий МГН
1	Территория, прилегающая к зданию (участок)	-
2	Вход (входы) в здание	ДП-И (Г, У); ДЧ-И (К, О); ДУ (С)
3	Путь (пути) движения внутри здания (в т. ч. пути эвакуации)	ДЧ-И (Г, У); ДУ (О, С); ВНД (К)

4	Зона целевого назначения здания (целевого посещения объекта)	ДП-И (К, О, У); ДЧ-И (С); ДУ (Г)
5	Санитарно-гигиенические помещения	ДЧ-И (Г, У); ДУ (О, С)
6	Система информации и связи (на всех зонах)	ДЧ-И (Г, У); ДУ (О, С); ВНД (К)

** Указывается: ДП-В - доступно полностью всем; ДП-И (К, О, С, Г, У) – доступно полностью избирательно (указать категории инвалидов); ДЧ-В - доступно частично всем; ДЧ-И (К, О, С, Г, У) – доступно частично избирательно (указать категории инвалидов); ДУ - доступно условно, ВНД - недоступно

3.5. ИТОГОВОЕ ЗАКЛЮЧЕНИЕ о состоянии доступности ОСИ:

Общее состояние доступности объекта оценено: доступное полностью для инвалидов категории У (ДП-И (У)), доступное условно для инвалидов категории К, О, С, Г (ДУ (К, О, С, Г)).

4. Управленческое решение

4.1. Рекомендации по адаптации основных структурно-функциональных зон объекта

№ п/п	Основные структурно-функциональные зоны объекта	Рекомендации по адаптации объекта (виды работ)
1	Территория, прилегающая к зданию (участок)	-
2	Вход (входы) в здание	Текущий ремонт
3	Путь (пути) движения внутри здания (в т. ч. пути эвакуации)	Текущий ремонт; капитальный ремонт; индивидуальное решение с ТСР; оказание ситуационной помощи
4	Зона целевого назначения здания (целевого посещения объекта)	Текущий ремонт; капитальный ремонт; организационные мероприятия
5	Санитарно-гигиенические помещения	Текущий ремонт; реконструкция
6	Система информации и связи (на всех зонах)	Текущий ремонт

4.2. Планируемые мероприятия, проводимые при текущем ремонте

№ п/п	Основные структурно-функциональные зоны объекта	Работы по адаптации объекта
1	Территория, прилегающая к зданию (участок)	-
2	Вход (входы) в здание	На проступи краевых ступеней наружной лестницы нанести контрастные противоскользящие полосы 1-2шт. шириной 0,08-0,1м на расстоянии 3-4см от края проступи; устройство предупреждающей тактильной полосы с высотой рифов не более 5 мм от поверхности пола при укладке, глубиной 0,5м-0,6м на расстоянии 0,3м от внешнего края проступи нижней ступени наружной лестницы; установить рядом с наружной лестницей

		кнопку вызова сотрудника центра и обозначить её соответствующей пиктограммой; продублировать информационную вывеску с наименованием корпуса учреждения шрифтом Брайля и разместить со стороны дверной ручки на расстоянии 10-50 см от края двери и на высоте от 1,2м до 1,6м от уровня пола; контрастное выделение дверного контура, ручек входной двери; контрастное выделение дверного контура, ручек дверей тамбура
3	Путь (пути) движения внутри здания (в т. ч. пути эвакуации)	Установить в корпусе информационные знаки, средства отображения информации для инвалидов (пиктограммы); контрастное выделение дверных наличников и ручек дверей ведущих к лестничным площадкам и к переходу в столовую; контрастное выделение дверных наличников и ручек эвакуационного выхода; на проступи краевых ступеней лестниц нанести контрастные противоскользящие полосы 1-2шт. шириной 0,08-0,1м на расстоянии 3-4см от края проступи; установить поручень со второй стороны наружной эвакуационной лестнице на высоте 0,9м; установить подступенки на наружной металлической лестнице эвакуационного выхода
4	Зона целевого назначения здания (целевого посещения объекта)	Установить таблички с информацией о кабинетах продублированные шрифтом Брайля со стороны дверной ручки на высоте от 1,2м до 1,6м от уровня пола и на расстоянии 10-50 см от края двери; установить систему усиления звука в кабинете терапевта (например индукционной панелью «Исток А2») для общения со слабослышащими пациентами; установить таблички с информацией жилые помещения продублированные шрифтом Брайля со стороны дверной ручки на высоте от 1,2м до 1,6м от уровня пола и на расстоянии 10-50 см от края двери; установить в туалетной комнате держатели для костылей и трости; установить поручни рядом с унитазом; положить противоскользящие коврики рядом с душем; установить кран подачи холодной и горячей воды душевой с рычажной рукояткой или сенсорного типа; установить кнопку вызова сотрудника центра в туалетной комнате на высоте 0,85м-1,1м от уровня пола; оборудовать душевую переносным или стационарным сиденьем, высотой не более 0,5м
5	Санитарно-гигиенические помещения	Установить тревожную кнопку вызова сотрудника центра с рельефно-графической табличкой; установить держатель для костылей, трости; установить поручни рядом с унитазом, раковиной
6	Система информации и связи (на всех зонах)	Установить в корпусе информационные знаки, средства отображения информации для инвалидов (пиктограммы); установить систему усиления звука в кабинете терапевта (например индукционной панелью «Исток А2») для общения со слабослышащими пациентами; обустройство объекта тактильными средствами информации

4.3. Планируемые мероприятия, проводимые при капитальном ремонте, реконструкции

№ п/п	Основные структурно-функциональные зоны	Работы по адаптации объекта
-------	---	-----------------------------

	объекта	
1	Территория, прилегающая к зданию (участок)	-
2	Вход (входы) в здание	-
3	Путь (пути) движения внутри здания (в т. ч. пути эвакуации)	Устройство наружного пандуса эвакуационного выхода уклоном не более 5% с двухсторонними поручнями на высоте 0,9м и 0,7м от пола с безопасными завершениями длиной 0,3м или использовать телескопические аппарели (носит рекомендательный характер)
4	Зона целевого назначения здания (целевого посещения объекта)	Опустить поддон в душевой (жилая комната) на высоту не более 0,014м от пола или предусмотреть альтернативное решение
5	Санитарно-гигиенические помещения	Довести габариты туалетной кабины (хотя бы одной) до требуемых параметров (Г, Ш), (2,2;1,65) и предусмотреть сбоку от унитаза пространство шириной не менее 0,8м для размещения кресла-коляски
6	Система информации и связи (на всех зонах)	-

4.4. Ожидаемый результат (по состоянию доступности) после выполнения работ по адаптации: реализация запланированных мероприятий позволит получить полную доступность зон для инвалидов категорий О, Г, У (ДП-И (О,Г,У)), доступное частично для категории инвалидов С (ДЧ-И (С)) и доступное условно для категории инвалидов К (ДУ (К)) при условии если сотрудники отвечающие за оказание ситуационной помощи прошли обучение.

4.5. Для принятия решения требуется, не требуется (нужное подчеркнуть): согласование с общественными организациями инвалидов;

4.6. Информация будет размещена на Карте доступности субъекта Российской Федерации ИС «Доступная среда»

https://gis.72to.ru/orbismap/public_map/geoportal72/osi/#68.344326,57.961423/7/

(наименование сайта, портала)

4.7. Все работы по адаптации объекта необходимо выполнять в соответствии с СП 59.13330.2016 Доступность зданий и сооружений для маломобильных групп населения, ГОСТ Р 52875-2018 Указатели тактильные наземные для инвалидов по зрению. Технические требования, ГОСТ Р 52131-2003 Средства отображения информации знаковые для инвалидов. Технические требования, ГОСТ Р 51261-2017 Устройства опорные стационарные реабилитационные. Типы и технические требования.

5. Особые отметки

Паспорт сформирован на основании:

1. Анкеты (информации об объекте) от «15» июля 2020г.;
2. Акта обследования объекта от «16» июля 2020г.

УТВЕРЖДАЮ:

Руководитель
АУ СОН ТО «Центр медицинской и
социальной реабилитации «Пышма»

А.А. Лузина
« 15 » сентября 2020 г.



АНКЕТА
(информация об объекте социальной инфраструктуры)
К ПАСПОРТУ ДОСТУПНОСТИ ОСИ
№ 45-Тмнрн

Тюменский р-он.

«15» июля 2020г.

1. Общие сведения об объекте

1.1. Наименование (вид) объекта: АУ СОН ТО «Центр медицинской и социальной реабилитации «Пышма» (спальный корпус №2).

1.2. Адрес объекта: Тюменский район, 28км. Ялуторовского тракта №8

1.3. Сведения о размещении объекта:

- отдельно стоящее здание _____ 2 _____ этажа, _____ 672,9 _____ кв.м

- наличие прилегающего земельного участка (да, нет); да 60100 кв.м

1.4. Год постройки здания 1987г., последнего капитального ремонта 2010г.

1.5. Дата предстоящих плановых ремонтных работ: текущего 2021г.-2023г., капитального 2022г.-2023г.

1.6. Название организации (учреждения), (полное юридическое наименование – согласно Уставу, краткое наименование) Автономное учреждение социального обслуживания населения Тюменской области «Центр медицинской и социальной реабилитации «Пышма», (АУ СОН ТО «Центр медицинской и социальной реабилитации «Пышма»).

1.7. Юридический адрес организации (учреждения) Тюменский район, 28 км Ялуторовского тракта №8.

1.8. Основание для пользования объектом (оперативное управление, аренда, собственность): оперативное управление

1.9. Форма собственности (государственная, негосударственная): государственная

1.10. Территориальная принадлежность (федеральная, региональная, муниципальная): _____ региональная

1.11. Вышестоящая организация (наименование): Департамент социального развития Тюменской области.

1.12. Адрес вышестоящей организации, другие координаты: 625048 г. Тюмень, ул. Республики, д. 83, корпус А.

2. Характеристика деятельности организации на объекте

2.1. Сфера деятельности (здравоохранение, образование, социальная защита, физическая культура и спорт, культура, связь и информация, транспорт, жилой фонд, потребительский рынок и сфера услуг, другое): социальная защита.

2.2. Виды оказываемых услуг: предоставление социальных услуг населению;

-предоставление реабилитационных услуг населению (социальные, медицинские, психологические, профессиональные, педагогические);

- предоставление медико-социальных услуг;

- предоставление медицинских услуг;

- предоставление стационарных медицинских услуг;

- оказание амбулаторно-поликлинической помощи;

- оказание санаторно-курортной помощи, в том числе по путевке «Мать и дитя»;

- оказание консультативно-методической помощи по вопросам реабилитации инвалидов общественным, государственным и иным организациям, а также отдельным гражданам;

- оказание организационно-методической, научно-методической работы;

- организация профессиональной подготовки, обучения инвалидов;

- проведение региональных и межрегиональных мероприятий для граждан пожилого возраста и инвалидов, в том числе детей-инвалидов, детей с ослабленным здоровьем;

- взаимодействие с органами и организациями, в том числе научно-исследовательскими организациями, учреждениями социального обслуживания населения, по вопросам организации реабилитации инвалидов, детей-инвалидов, детей с ослабленным здоровьем;

- внедрение результатов научных исследований в области реабилитации в практику Автономного учреждения.

2.3. Форма оказания услуг (на объекте, с длительным пребыванием, в т.ч. проживанием, на дому, дистанционно): на объекте, проживанием, дистанционно.

2.4. Категории обслуживаемого населения по возрасту (дети, взрослые трудоспособного возраста, пожилые; все возрастные категории): все возрастные категории.

2.5. Категории обслуживаемых инвалидов (К, О, С, Г, У): инвалиды с нарушениями опорно-двигательного аппарата, нарушениями зрения, нарушениями слуха, нарушениями умственного развития

2.6. Плановая мощность: (посещаемость (количество обслуживаемых в день), вместимость, пропускная способность): вместимость 32 ч/сут., пропускная способность 250чел.

2.7. Участие в исполнении ИПРА инвалида, ребенка-инвалида (да, нет): да

3. Состояние доступности объекта

3.1. Путь следования к объекту пассажирским транспортом

(описать маршрут движения с использованием пассажирского транспорта) использование собственного пассажирского транспорта согласно утвержденному маршруту движения г. Тюмень – АУ СОИ ТО «ЦМиСР Пышма» (автовокзал, ж\д вокзал, аэропорт); социальное такси;
наличие адаптированного пассажирского транспорта к объекту: да

3.2. Путь к объекту от ближайшей остановки пассажирского транспорта:

3.2.1 расстояние до объекта от остановки транспорта: 8000 м

3.2.2 время движения (пешком): 120 мин

3.2.3 наличие выделенного от проезжей части пешеходного пути (да, нет): нет

3.2.4 Перекрестки (нерегулируемые; регулируемые, со звуковой сигнализацией, таймером; нет): нерегулируемые; регулируемые.

3.2.5 Информация на пути следования к объекту: (акустическая, тактильная, визуальная; нет): визуальная

3.2.6 Перепады высоты на пути: (есть, нет): есть
(железобетонные плиты).

3.3. Организация доступности объекта для МГН – форма обслуживания

№ п/п	Категория МГН (вид нарушения)	Вариант организации доступности объекта (формы обслуживания)*
1	Все категории МГН	ДУ
	<i>в том числе:</i>	
2	передвигающиеся на креслах-колясках	ДУ
3	с нарушениями опорно-двигательного аппарата	ДУ
4	с нарушениями зрения	ДУ
5	с нарушениями слуха	ДУ
6	с нарушениями умственного развития	А

* - указывается один из вариантов: «А», «Б», «ДУ», «ВНД»

3.4. Состояние доступности основных структурно-функциональных зон

№ п/п	Основные структурно-функциональные зоны	Состояние доступности, в том числе для основных категорий МГН
1	Территория, прилегающая к зданию (участок)	-
2	Вход (входы) в здание	ДП-И (Г, У); ДЧ-И (К, О); ДУ (С)

3	Путь (пути) движения внутри здания (в т. ч. пути эвакуации)	ДЧ-И (Г, У); ДУ (О, С); ВНД (К)
4	Зона целевого назначения здания (целевого посещения объекта)	ДП-И (К, О, У); ДЧ-И (С); ДУ (Г)
5	Санитарно-гигиенические помещения	ДЧ-И (Г, У); ДУ (О, С)
6	Система информации и связи (на всех зонах)	ДЧ-И (Г, У); ДУ (О, С); ВНД (К)

** Указывается: ДП-В - доступно полностью всем; ДП-И (К, О, С, Г, У) – доступно полностью избирательно (указать категории инвалидов); ДЧ-В - доступно частично всем; ДЧ-И (К, О, С, Г, У) – доступно частично избирательно (указать категории инвалидов); ДУ - доступно условно, ВНД - недоступно

3.5. ИТОГОВОЕ ЗАКЛЮЧЕНИЕ о состоянии доступности ОСИ:

Общее состояние доступности объекта оценено: доступное полностью для инвалидов категории У (ДП-И (У)), доступное условно для инвалидов категории К, О, С, Г (ДУ (К, О, С, Г)).

4. Управленческое решение


4.1. Рекомендации по адаптации основных структурно-функциональных зон объекта

№ п/п	Основные структурно-функциональные зоны объекта	Рекомендации по адаптации объекта (виды работ)
1	Территория, прилегающая к зданию (участок)	-
2	Вход (входы) в здание	Текущий ремонт
3	Путь (пути) движения внутри здания (в т. ч. пути эвакуации)	Текущий ремонт; капитальный ремонт; индивидуальное решение с ТСР; оказание ситуационной помощи
4	Зона целевого назначения здания (целевого посещения объекта)	Текущий ремонт; капитальный ремонт; организационные мероприятия
5	Санитарно-гигиенические помещения	Текущий ремонт; реконструкция
6	Система информации и связи (на всех зонах)	Текущий ремонт

5. Размещение информации на Карте доступности субъекта Российской Федерации согласовано:

Руководитель

АУ СОН ТО «Центр медицинской и социальной реабилитации «Пышма»


А.А. Лузина

УТВЕРЖДАЮ:
Руководитель
АУ СОН ТО «Центр медицинской и
социальной реабилитации «Пышма»
А.А. Лузина
« 25 » сентября 2020 г.



**АКТ ОБСЛЕДОВАНИЯ
объекта социальной инфраструктуры
К ПАСПОРТУ ДОСТУПНОСТИ ОСИ
№ 45-Тмнрн**

Тюменский р-он.

«16» июля 2020г.

1. Общие сведения об объекте

1.1. Наименование (вид) объекта: АУ СОН ТО «Центр медицинской и социальной реабилитации «Пышма» (спальный корпус №2).

1.2. Адрес объекта: Тюменский район, 28км. Ялуторовского тракта №8

1.3. Сведения о размещении объекта:

- отдельно стоящее здание _____ 2 _____ этажа, _____ 672,9 _____ кв.м
- наличие прилегающего земельного участка (да, нет); да 60100 кв.м

1.4. Год постройки здания 1987г., последнего капитального ремонта 2010г.

1.5. Дата предстоящих плановых ремонтных работ: текущего 2021г.-2023г., капитального 2022г.-2023г.

1.6. Название организации (учреждения), (полное юридическое наименование – согласно Уставу, краткое наименование) Автономное учреждение социального обслуживания населения Тюменской области «Центр медицинской и социальной реабилитации «Пышма», (АУ СОН ТО «Центр медицинской и социальной реабилитации «Пышма»)

1.7. Юридический адрес организации (учреждения) Тюменский район, 28 км Ялуторовского тракта №8.

2. Характеристика деятельности организации на объекте

2.1. Сфера деятельности (здравоохранение, образование, социальная защита, физическая культура и спорт, культура, связь и информация, транспорт, жилой фонд, потребительский рынок и сфера услуг, другое): социальная защита.

2.2. Виды оказываемых услуг: предоставление социальных услуг населению;

-предоставление реабилитационных услуг населению (социальные, медицинские, психологические, профессиональные, педагогические);

- предоставление медико-социальных услуг;
- предоставление медицинских услуг;
- предоставление стационарных медицинских услуг;
- оказание амбулаторно-поликлинической помощи;
- оказание санаторно-курортной помощи, в том числе по путевке «Мать и дитя»;

- оказание консультативно-методической помощи по вопросам реабилитации инвалидов общественным, государственным и иным организациям, а также отдельным гражданам;

- оказание организационно-методической, научно-методической работы;

- организация профессиональной подготовки, обучения инвалидов;

- проведение региональных и межрегиональных мероприятий для граждан пожилого возраста и инвалидов, в том числе детей-инвалидов, детей с ослабленным здоровьем;

- взаимодействие с органами и организациями, в том числе научно-исследовательскими организациями, учреждениями социального обслуживания населения, по вопросам организации реабилитации инвалидов, детей-инвалидов, детей с ослабленным здоровьем;

- внедрение результатов научных исследований в области реабилитации в практику Автономного учреждения.

2.3. Форма оказания услуг (на объекте, с длительным пребыванием, в т.ч. проживанием, на дому, дистанционно): на объекте, проживанием, дистанционно.

2.4. Категории обслуживаемого населения по возрасту (дети, взрослые трудоспособного возраста, пожилые; все возрастные категории): все возрастные категории.

2.5. Категории обслуживаемых инвалидов (К, О, С, Г, У): О, С, Г, У.

2.6. Плановая мощность: (посещаемость (количество обслуживаемых в день), вместимость, пропускная способность): вместимость 32ч/сут., пропускная способность 250чел.

2.7. Участие в исполнении ИПРА инвалида, ребенка-инвалида (да, нет): да

3. Состояние доступности объекта

3.1. Путь следования к объекту пассажирским транспортом (описать маршрут движения с использованием пассажирского транспорта) использование собственного пассажирского транспорта согласно утвержденному маршруту движения г. Тюмень – АУ СОН ТО «ЦМиСР Пышма» (автовокзал, ж\д вокзал, аэропорт); социальное такси;
наличие адаптированного пассажирского транспорта к объекту: да

3.2. Путь к объекту от ближайшей остановки пассажирского транспорта:

3.2.1 расстояние до объекта от остановки транспорта: 8000 м

3.2.2 время движения (пешком): 120 мин

3.2.3 наличие выделенного от проезжей части пешеходного пути (да, нет): нет

3.2.4 Перекрестки (нерегулируемые; регулируемые, со звуковой сигнализацией, таймером; нет): нерегулируемые; регулируемые.

3.2.5 Информация на пути следования к объекту: (акустическая, тактильная, визуальная; нет): визуальная

3.2.6 Перепады высоты на пути: (есть, нет): есть(железобетонные плиты).

3.3. Организация доступности объекта для МГН – форма обслуживания

№ п/п	Категория МГН (вид нарушения)	Вариант организации доступности объекта (формы обслуживания)*
1	Все категории МГН	ДУ
	<i>в том числе:</i>	
2	передвигающиеся на креслах-колясках	ДУ
3	с нарушениями опорно-двигательного аппарата	ДУ
4	с нарушениями зрения	ДУ
5	с нарушениями слуха	ДУ
6	с нарушениями умственного развития	А

* - указывается один из вариантов: «А», «Б», «ДУ», «ВНД»

3.4. Состояние доступности основных структурно-функциональных зон

№ п/п	Основные структурно-функциональные зоны	Состояние доступности, в том числе для основных категорий МГН
1	Территория, прилегающая к зданию (участок)	-
2	Вход (входы) в здание	ДП-И (Г, У); ДЧ-И (К, О); ДУ (С)
3	Путь (пути) движения внутри здания (в т. ч. пути эвакуации)	ДЧ-И (Г, У); ДУ (О, С); ВНД (К)
4	Зона целевого назначения здания (целевого посещения объекта) вариант I	ДП-И (К, О, У); ДЧ-И (С); ДУ (Г)
5	Зона целевого назначения здания (целевого посещения объекта) вариант III	ДЧ-И (Г, У); ДУ (О, С)
6	Санитарно-гигиенические помещения	ДЧ-И (Г, У); ДУ (О, С); ВНД (К)
7	Система информации и связи (на всех зонах)	ДП-И (К, О, У); ДУ (С, Г)

** Указывается: ДП-В - доступно полностью всем; ДП-И (К, О, С, Г, У) – доступно полностью избирательно (указать категории инвалидов); ДЧ-В - доступно частично всем; ДЧ-И (К, О, С, Г, У)

– доступно частично избирательно (указать категории инвалидов); ДУ - доступно условно, ВНД - недоступно

3.5. ИТОГОВОЕ ЗАКЛЮЧЕНИЕ о состоянии доступности ОСИ:

Общее состояние доступности объекта оценено: доступное полностью для инвалидов категории У (ДП-И (У)), доступное условно для инвалидов категории К, О, С, Г (ДУ (К, О, С, Г)).

4. Управленческое решение

4.1. Рекомендации по адаптации основных структурно-функциональных зон объекта

№ п/п	Основные структурно-функциональные зоны объекта	Рекомендации по адаптации объекта (виды работ)
1	Территория, прилегающая к зданию (участок)	-
2	Вход (входы) в здание	Текущий ремонт
3	Путь (пути) движения внутри здания (в т. ч. пути эвакуации)	Текущий ремонт; капитальный ремонт; индивидуальное решение с ТСР; оказание ситуационной помощи
4	Зона целевого назначения здания (целевого посещения объекта)	Текущий ремонт; капитальный ремонт; организационные мероприятия
5	Санитарно-гигиенические помещения	Текущий ремонт; реконструкция
6	Система информации и связи (на всех зонах)	Текущий ремонт

4.2. Планируемые мероприятия, проводимые при текущем ремонте

№ п/п	Основные структурно-функциональные зоны объекта	Работы по адаптации объекта
1	Территория, прилегающая к зданию (участок)	-
2	Вход (входы) в здание	На проступи краевых ступеней наружной лестницы нанести контрастные противоскользящие полосы 1-2шт. шириной 0,08-0,1м на расстоянии 3-4см от края проступи; устройство предупреждающей тактильной полосы с высотой рифов не более 5 мм от поверхности пола при укладке, глубиной 0,5м-0,6м на расстоянии 0,3м от внешнего края проступи нижней ступени наружной лестницы; установить рядом с наружной лестницей кнопку вызова сотрудника центра и обозначить её соответствующей пиктограммой; продублировать информационную вывеску с наименованием корпуса учреждения шрифтом Брайля и разместить со стороны дверной ручки на расстоянии 10-50 см от края двери и на высоте от 1,2м до 1,6м от уровня пола; контрастное выделение дверного контура, ручек входной двери;

		контрастное выделение дверного контура, ручек дверей тамбура
3	Путь (пути) движения внутри здания (в т. ч. пути эвакуации)	Установить в корпусе информационные знаки, средства отображения информации для инвалидов (пиктограммы); контрастное выделение дверных наличников и ручек дверей ведущих к лестничным площадкам и к переходу в столовую; контрастное выделение дверных наличников и ручек эвакуационного выхода; на проступи краевых ступеней лестниц нанести контрастные противоскользящие полосы 1-2шт. шириной 0,08-0,1м на расстоянии 3-4см от края проступи; установить поручень со второй стороны наружной эвакуационной лестнице на высоте 0,9м; установить подступенки на наружной металлической лестнице эвакуационного выхода
4	Зона целевого назначения здания (целевого посещения объекта)	Установить таблички с информацией о кабинетах продублированные шрифтом Брайля со стороны дверной ручки на высоте от 1,2м до 1,6м от уровня пола и на расстоянии 10-50 см от края двери; установить систему усиления звука в кабинете терапевта (например индукционной панелью «Исток А2») для общения со слабослышащими пациентами; установить таблички с информацией жилые помещения продублированные шрифтом Брайля со стороны дверной ручки на высоте от 1,2м до 1,6м от уровня пола и на расстоянии 10-50 см от края двери; установить в туалетной комнате держатели для костылей и трости; установить поручни рядом с унитазом; положить противоскользящие коврики рядом с душем; установить кран подачи холодной и горячей воды душевой с рычажной рукояткой или сенсорного типа; установить кнопку вызова сотрудника центра в туалетной комнате на высоте 0,85м-1,1м от уровня пола; оборудовать душевую переносным или стационарным сиденьем, высотой не более 0,5м
5	Санитарно-гигиенические помещения	Установить тревожную кнопку вызова сотрудника центра с рельефно-графической табличкой; установить держатель для костылей, трости; установить поручни рядом с унитазом, раковиной
6	Система информации и связи (на всех зонах)	Установить в корпусе информационные знаки, средства отображения информации для инвалидов (пиктограммы); установить систему усиления звука в кабинете терапевта (например индукционной панелью «Исток А2») для общения со слабослышащими пациентами; обустройство объекта тактильными средствами информации

4.3. Планируемые мероприятия, проводимые при капитальном ремонте, реконструкции

№ п/п	Основные структурно-функциональные зоны объекта	Работы по адаптации объекта
1	Территория, прилегающая к зданию (участок)	-
2	Вход (входы) в здание	-
3	Путь (пути) движения внутри здания (в т. ч. пути эвакуации)	Устройство наружного пандуса эвакуационного выхода уклоном не более 5% с двухсторонними поручнями на высоте 0,9м и 0,7м от пола с безопасными завершениями

		длиной 0,3м или использовать телескопические аппарели (носит рекомендательный характер)
4	Зона целевого назначения здания (целевого посещения объекта)	Опустить поддон в душевой (жилая комната) на высоту не более 0,014м от пола или предусмотреть альтернативное решение
5	Санитарно-гигиенические помещения	Довести габариты туалетной кабины (хотя бы одной) до требуемых параметров (Г, Ш), (2,2;1,65) и предусмотреть сбоку от унитаза пространство шириной не менее 0,8м для размещения кресла-коляски
6	Система информации и связи (на всех зонах)	-

4.4. Ожидаемый результат (по состоянию доступности) после выполнения работ по адаптации: реализация запланированных мероприятий позволит получить полную доступность зон для инвалидов категорий О, Г, У (ДП-И (О,Г,У)), доступное частично для категории инвалидов С (ДЧ-И (С)) и доступное условно для категории инвалидов К (ДУ (К)) при условии если сотрудники отвечающие за оказание ситуационной помощи прошли обучение.

4.5. Для принятия решения требуется, не требуется (нужное подчеркнуть): согласование с общественными организациями инвалидов;

4.6. Информация будет размещена на Карте доступности субъекта Российской Федерации ИС «Доступная среда»

https://gis.72to.ru/orbimap/public_map/geoportal72/osi/#68.344326,57.961423/7/

(наименование сайта, портала)

4.7. Все работы по адаптации объекта необходимо выполнять в соответствии с СП 59.13330.2016 Доступность зданий и сооружений для маломобильных групп населения, ГОСТ Р 52875-2018 Указатели тактильные наземные для инвалидов по зрению. Технические требования, ГОСТ Р 52131-2003 Средства отображения информации знаковые для инвалидов. Технические требования, ГОСТ Р 51261-2017 Устройства опорные стационарные реабилитационные. Типы и технические требования.

5. Особые отметки

ПРИЛОЖЕНИЯ:

Результаты обследования:

- | | |
|--|----------------|
| 1. Территории, прилегающей к объекту | на <u>1</u> л. |
| 2. Входа (входов) в здание | на <u>2</u> л. |
| 3. Путей движения в здании | на <u>3</u> л. |
| 4. Зоны целевого назначения объекта | на <u>4</u> л. |
| 5. Санитарно-гигиенических помещений | на <u>2</u> л. |
| 6. Системы информации (и связи) на объекте | на <u>2</u> л. |

Результаты фотофиксации на объекте: есть на 5 л.

Поэтажные планы, паспорт БТИ: да на 1 л.

Экспликация к поэтажному плану строения: да на 2 л.
Свидетельство о государственной регистрации права (копия) нежилое
строение: да на 1 л.
Другое (в том числе дополнительная информация о путях движения к
объекту):

Руководитель рабочей группы:

Заместитель директора по общим вопросам АУ
СОН ТО «Областной центр реабилитации
инвалидов»

С.В. Логинов



Члены рабочей группы:

Главный специалист службы по обеспечению
доступной среды АУ СОН ТО «Областной
центр реабилитации инвалидов»

А.В. Ушаков



Ведущий специалист службы по обеспечению
доступной среды АУ СОН ТО «Областной
центр реабилитации инвалидов»

Е.Л. Новицкая



В том числе:

Представитель Тюменской областной
организации Общероссийской общественной
организации инвалидов «Всероссийского
ордена Трудового Красного Знамени общества
слепых»

А.А. Алиев



Представитель организации, расположенной на
объекте: Главный специалист по реабилитации
инвалидов АУ СОН ТО «Центр медицинской и
социальной реабилитации «Пышма»

Л.М. Гарифуллина



Приложение № 1
к акту обследования ОСИ к паспорту доступности ОСИ № 45-Тмнрн
от 16 июля 2020г.

I. Результаты обследования:

1. Территории, прилегающей к зданию (участка)

Зона «Территория, прилегающая к зданию» обследована в рамках составления акта обследования № 30-Тмнрн. АУ СОН ТО «Центр медицинской и социальной реабилитации «Пышма» (спальный корпус на 100 мест) от 16 июля 2020 года. Результаты обследования и присвоенный уровень доступности зоны отражен в Паспорте доступности объекта № 30-Тмнрн (АУ СОН ТО «Центр медицинской и социальной реабилитации «Пышма» (спальный корпус на 100 мест)).

**I. Результаты обследования:
2. Входа (входов) в здание**

№ п/п	Наименование функционально планировочного элемента	Наличие элемента			Выявленные нарушения и замечания		Работы по адаптации объекта	
		Есть/нет	№ на плане	№ на фото	Содержание	Значимость для инвалида (категория)	Содержание	Виды работ
2.1	Лестница (наружная)	есть		2	Отсутствует предупреждающая тактильная полоса перед лестницей; отсутствует контрастное выделение краевых ступеней лестницы; отсутствует кнопка вызова сотрудника центра		На проступи краевых ступеней наружной лестницы нанести контрастные противоскользящие полосы 1-2шт. шириной 0,08-0,1м на расстоянии 3-4см от края проступи; устройство предупреждающей тактильной полосы с высотой рифов не более 5 мм от поверхности пола при укладке, глубиной 0,5м-0,6м на расстоянии 0,3м от внешнего края проступи нижней ступени наружной лестницы; установить рядом с наружной лестницей кнопку вызова сотрудника центра и обозначить её соответствующей пиктограммой	Текущий ремонт
2.2	Пандус (наружный)	есть		3	-		-	Не требуется

2.3	Входная площадка (перед дверью)	есть		Г	Информационная вывеска с наименованием учреждения не продублирована шрифтом Брайля	С	Продублировать информационную вывеску с наименованием корпуса учреждения шрифтом Брайля и ручки на расстоянии 10-50 см от края двери и на высоте от 1,2м до 1,6м от уровня пола	Текущий ремонт
2.4	Дверь (входная)	есть		1,4	Отсутствует выделение дверного контура, дверных ручек	С	Контрастное выделение дверного контура, ручек входной двери	Текущий ремонт
2.5	Тамбур	есть	Г	2,7	Отсутствует выделение дверного контура и дверных ручек	С	Контрастное выделение дверного контура, ручек дверей тамбура	Текущий ремонт
	ОБЩИЕ требования к зоне							

II. Заключение по зоне:

Наименование структурно-функциональной зоны	Состояние доступности (к пункту 3.4 Акта обследования ОСИ)	Приложение		Рекомендации по адаптации (к пункту 4.1 Акта обследования ОСИ)
		№ на плане	№ на фото	
Вход (входы) в здание	ДП-И (Г, У); ДЧ-И (К, О); ДУ (С)	1	1-7	Работы по адаптации объекта для обеспечения доступности зоны для инвалидов и других МГН запланированы в текущий ремонт

Комментарий к заключению: Состояние доступности структурно-функциональной зоны оценено как доступное полностью для категории инвалидов Г и У (ДП-И (Г,У)) доступное частично для категории инвалидов К, О (ДЧ-И (К,О)), доступное условно для инвалидов категории С (ДУ (С)). Реализация запланированных мероприятий позволит получить полную доступность зоны для всех категорий инвалидов (ДП-В).

**I. Результаты обследования:
3. Пути (путей) движения внутри здания (в т. ч. путей эвакуации)**

№ п/п	Наименование функционально планировочного элемента	Наличие элемента			Выявленные нарушения и замечания		Работы по адаптации объекта	
		Есть/нет	№ на плане	№ на фото	Содержание	Значимость для инвалида (категория)	Содержание	Виды работ
3.1	Коридор	есть	1 эт. 24; 2 эт. 2	23,27-29, 32	В неполном объеме установлены информационные указатели	О, С, Г, У	Установить в корпусе информационные знаки, средства отображения информации для инвалидов (пиктограммы)	Текущий ремонт
3.2	Лестница	есть		20,21	-		-	
3.3	Пандус	нет			-		-	
3.4	Лифт пассажирский (или подъемник)	нет			Отсутствует доступ для инвалида-колясочника с первого на второй этаж	К	Инвалиды-колясочники получают услугу на первом этаже	
3.5	Дверь	есть		19,22,31	Отсутствует контрастное выделение дверных наличников, ручек	С	Контрастное выделение дверных наличников и ручек ведущих к лестничным площадкам и к переходу в столовую	Текущий ремонт

3.6	Пути эвакуации (в т. ч. зоны безопасности)	есть	8-10; 23,34	Отсутствует контрастное выделение дверных наличников и дверных ручек; отсутствуют противоскользящие краевые полосы наружной лестнице; отсутствует пандус; отсутствует поручень со второй стороны наружной лестницы; лестничный марш (металлической лестницы) выполнен без подступенков	все	<p>Контрастное выделение дверных наличников и ручек эвакуационного выхода; на проступи краевых ступеней лестниц нанести контрастные противоскользящие полосы 1-2шт. шириной 0,08-0,1м на расстоянии 3-4см от края проступи; установить поручень со второй стороны наружной эвакуационной лестнице на высоте 0,9м; установить подступенки на наружной металлической лестнице эвакуационного выхода</p> <p>Устройство наружного пандуса эвакуационного выхода уклоном не более 5% с двухсторонними поручнями на высоте 0,9м и 0,7м от пола с безопасными завершениями длиной 0,3м или использовать телескопические аппарели (носит рекомендательный характер)</p>	Текущий ремонт	Капитальный ремонт; ситуационная помощь; индивидуально решение с ТСР
	Общие требования к зоне							

II. Заключение по зоне:

Наименование структурно-функциональной зоны	Состояние доступности (к пункту 3.4 Акта обследования ОСИ)	Приложение		Рекомендации по адаптации (к пункту 4.1 Акта обследования ОСИ)
		№ на плане	№ на фото	
Пути движения внутри здания (в т. ч. пути эвакуации)	ДЧ-И (Г, У); ДУ (О, С); ВНД (К)	1эт. 24 2эт. 2	8-10,19-23, 27-30,32,34	Работы по адаптации объекта для обеспечения доступности зоны для инвалидов и других МГН запланированы в капитальный и текущий ремонт

Комментарий к заключению: Состояние доступности структурно-функциональной зоны оценено как доступное частично для инвалидов категории Г, У (ДЧ-И (Г,У)); доступное условно для инвалидов категории О, С (ДУ (О,С)) и временно недоступное для инвалидов категории К (ВНД (К)). Реализация запланированных мероприятий позволит получить полную доступность зоны для инвалидов категорий О,Г,У (ДП-И (О,Г,У)), доступное частично для категории инвалидов С (ДЧ-И (С)) и доступное условно для категории инвалидов К (ДУ (К)).

**I. Результаты обследования:
4. Зоны целевого назначения здания (целевого посещения объекта)
Вариант I**

№ п/п	Наименование функционально планировочного элемента	Наличие элемента			Выявленные нарушения и замечания		Работы по адаптации объекта	
		Есть/нет	№ на плане	№ на фото	Содержание	Значимость для инвалида (категория)	Содержание	Виды работ
4.1	Кабинетная форма обслуживания	есть	197, 5-8	12-14,16,18	Информация о помещениях установлена с нарушением требований; отсутствует система усиления звука в кабинете терапевта	С, Г	Установить таблички с информацией о кабинетах продублированные шрифтом Брайля со стороны дверной ручки на высоте от 1,2м до 1,6м от уровня пола и на расстоянии 10-50 см от края двери; установить систему усиления звука в кабинете терапевта (например индукционной панелью «Исток А2») для общения со слабослышащими пациентами	Текущий ремонт
4.2	Зальная форма обслуживания	нет			-		-	
4.3	Прилавочная форма обслуживания	нет			-		-	
4.4	Форма обслуживания с перемещением по маршруту	нет			-		-	

4.5	Кабина Индивидуального обслуживания	нет							
	ОБЩИЕ требования к зоне								

На предмет целесообразности и нормативно - технически правильного размещения тактильной информации на путях движения МГН на объекте нужно обратиться во Всероссийское общество слепых.

На предмет целесообразности установки индукционных приборов на объекте для МГН необходимо обратиться во Всероссийское общество глухих.

II. Заключение по зоне:

Наименование структурно-функциональной зоны	Состояние доступности (к пункту 3.4 Акта обследования ОСИ)	Приложение		Рекомендации по адаптации (к пункту 4.1 Акта обследования ОСИ)
		№ на плане	№ на фото	
Зоны целевого назначения здания (целевого посещения объекта)	ДП-И (К, О, У); ДЧ-И (С); ДУ (Г)	1 эт. 5-8	12-14,16,18	Работы по адаптации объекта для обеспечения доступности зоны для инвалидов и других МГН запланированы в текущем ремонте

Комментарий к заключению: Состояние доступности структурно-функциональной зоны оценено как доступное полностью для инвалидов категории К, О, У (ДП-И (К, О, У)), доступное частично для инвалидов категории С (ДЧ-И (С)) и доступное условно для инвалидов категории Г (ДУ (Г)). Реализация запланированных мероприятий позволит получить полную доступность зоны для всех категорий инвалидов (ДП-В).

I. Результаты обследования:
4. Зоны целевого назначения здания (целевого посещения объекта)
Вариант III-жилые помещения

№ п/п	Наименование функционально планировочного элемента	Наличие элемента			Выявленные нарушения и замечания		Работы по адаптации объекта	
		Есть/нет	№ на плане	№ на фото	Содержание	Значимость для инвалида (категория)	Содержание	Виды работ
4.3	Жилые помещения	есть	2эт. 3-6	25,26,38,39	<p>Информация о помещениях установлена с нарушением требований; в туалетной комнате отсутствует держатель для костылей и трости; отсутствует поручень рядом с унитазом; высота ванны превышает допустимые значения; отсутствует противоскользящий коврик; использование барашкового типа крана подачи горячей и холодной воды душевой; отсутствует кнопка вызова сотрудника; отсутствует переносное или стационарное сиденье</p>	О, С, Г, У	<p>Установить таблички с информацией жилые помещения продублированные шрифтом Брайля со стороны дверной ручки на высоте от 1,2м до 1,6м от уровня пола и на расстоянии 10-50 см от края двери; установить в туалетной комнате держатели для костылей и трости; установить поручни рядом с унитазом; положить противоскользящие коврики рядом с душем; установить кран подачи холодной и горячей воды душевой с рычажной ручкой или сенсорного типа; установить кнопку вызова сотрудника центра в туалетной комнате на высоте 0,85м-1,1м от уровня пола; оборудовать душевую переносным или стационарным сиденьем, высотой не более 0,5м</p>	Текущий ремонт

						Опустить поддон в душевой (жилая комната) на высоту не более 0,014м от пола или предусмотреть альтернативное решение	Капитальный ремонт; организационное мероприятие
--	--	--	--	--	--	--	---

II. Заключение по зоне:

Наименование структурно-функциональной зоны	Состояние доступности (к пункту 3.4 Акта обследования ОСИ)	Приложение		Рекомендации по адаптации (к пункту 4.1 Акта обследования ОСИ)
		№ на плане	№ на фото	
Зоны целевого назначения здания (целевого посещения объекта)	ДЧ-И (Г, У); ДУ (О, С)	2эт. 3-6	25,26,38,39	Работы по адаптации объекта для обеспечения доступности зоны для инвалидов и других МГН запланированы в капитальном и текущем ремонте

Комментарий к заключению: Состояние доступности структурно-функциональной зоны оценено как доступное частично для инвалидов категории Г, У (ДЧ-И (Г, У)), доступное условно для инвалидов категории О, С (ДУ (О,С)). Реализация запланированных мероприятий позволит получить полную доступность зоны для всех категорий инвалидов (ДП-В).

**I. Результаты обследования:
5.Санитарно-гигиенических помещений**

№ п/п	Наименование функционально планировочного элемента	Наличие элемента			Выявленные нарушения и замечания		Работы по адаптации объекта	
		Есть/нет	№ на плане	№ на фото	Содержание	Значимость для инвалида (категория)	Содержание	Виды работ
5.1	Туалетная комната	есть	1 эт. 13	35-37	Габариты туалетной кабины не удовлетворяют требованиям; отсутствует тревожная кнопка вызова сотрудника центра; отсутствует держатель для костылей, трости отсутствуют поручни рядом с унитазом, раковины	все	Установить тревожную кнопку вызова сотрудника центра с рельефно-графической табличкой; установить держатель для костылей, трости; установить поручни рядом с унитазом, раковины	Текущий ремонт
5.2	Душевая/ванная комната	нет			-		-	Реконструкция от унитаза пространство шириной не менее 0,8м для размещения кресла-коляски
5.3	Бытовая комната (гардеробная)	нет			-		-	
	ОБЩИЕ требования к зоне							

II. Заключение по зоне:

Наименование структурно-функциональной зоны	Состояние доступности (к пункту 3.4 Акта обследования ОСИ)	Приложение		Рекомендации по адаптации (к пункту 4.1 Акта обследования ОСИ)
		№ на плане	№ на фото	
Санитарно – гигиенические помещения	ДЧ-И (Г, У); ДУ (О, С); ВНД (К)	1 эт. 13	35-37	Работы по адаптации объекта для обеспечения доступности зоны для инвалидов и других МГН запланированы в капитальном и текущем ремонте

Комментарий к заключению: Состояние доступности структурно-функциональной зоны оценено как доступное частично для категории инвалидов Г, У (ДЧ-И (Г, У)), доступное условно для инвалидов категории О, С (ДУ (О, С)) и временно не доступное для инвалидов категории К (ВНД (К)). Реализация запланированных мероприятий позволит получить полную доступность зоны для всех категорий инвалидов (ДП-В).

**I. Результаты обследования:
6. Системы информации на объекте**

№ п/п	Наименование функционально планировочного элемента	Наличие элемента			Выявленные нарушения и замечания		Работы по адаптации объекта	
		есть/нет	№ на плане	№ фото	Содержание	Значимость для инвалида (категория)	Содержание	Виды работ
6.1	Визуальные средства	есть		4,11,20,30	В неполном объеме установлены информационные указатели	С	Установить в корпусе информационные средства отображения информации для инвалидов (пиктограммы)	Текущий ремонт
6.2	Акустические средства	есть		40,17	Отсутствует система усиления звука	Г	Установить систему усиления звука в кабинете терапевта (например индукционной панелью «Исток А2») для общения со слабослышащими пациентами	Организационные мероприятия
6.3	Тактильные средства	есть		7,13	Отсутствие тактильно-предупреждающих и рельефно-графических средств информации на объекте	С	Обустройство тактильными средствами объекта	Текущий ремонт
	ОБЩИЕ требования к зоне							

II. Заключение по зоне:

Наименование структурно-функциональной зоны	Состояние доступности (к пункту 3.4 Акта обследования ОСИ)	Приложение		Рекомендации по адаптации (к пункту 4.1 Акта обследования ОСИ)
		№ на плане	№ на фото	
Системы информации на объекте	ДП-И (К, О, У); ДУ (С, Г)		4,7,11,13,17,20, 30,40	Работы по адаптации объекта для обеспечения доступности зоны для инвалидов и других МГН запланированы в текущий ремонт

Комментарий к заключению: Состояние доступности структурно-функциональной зоны оценено как доступное полностью для инвалидов категории К, О и У (ДП-И (К, О, У)) и доступное условно для инвалидов категории С, Г (ДУ (С, Г)). Реализация запланированных мероприятий позволит получить полную доступность зоны для всех категорий инвалидов (ДП-В).

ФОТООТЧЕТ № 5 от 16 июля 2020г.
ПО ОБСЛЕДОВАНИЮ ЗДАНИЯ
АУ СОН ТО «Центр медицинской и социальной реабилитации «Пышма»
Тюменский район, 28км. Ялуторовского тракта №8



Фото №1



Фото №2



Фото №3

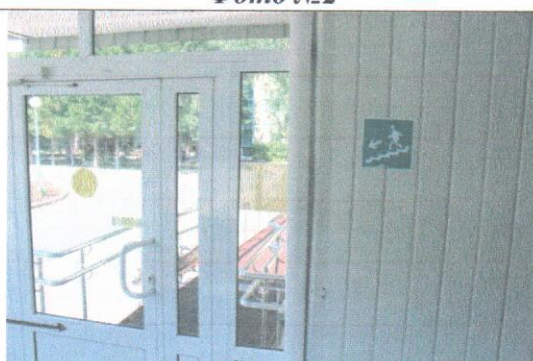


Фото №4



Фото №5



Фото №6



Фото №7



Фото №8



Фото №9



Фото №10



Фото №11



Фото №12



Фото №13



Фото №14



Фото №15

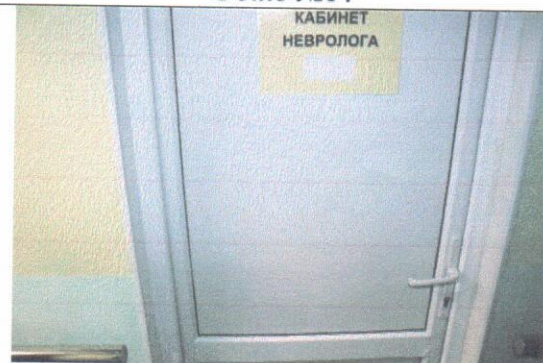


Фото №16

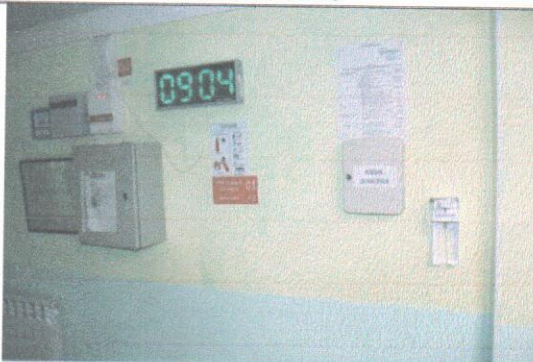


Фото №17



Фото №18



Фото 19

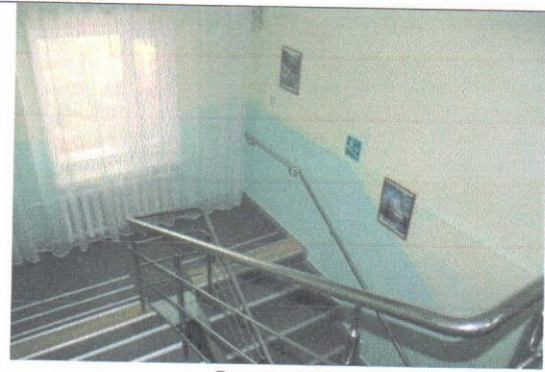


Фото №20



Фото №21



Фото №22



Фото №23



Фото №24



Фото №25

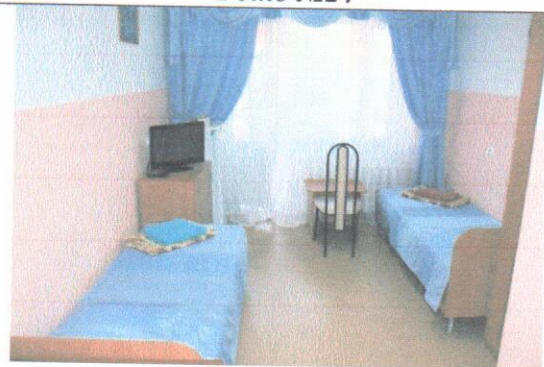


Фото №26



Фото №27



Фото №28



Фото №29



Фото №30



Фото №31



Фото №32



Фото №33



Фото №34



Фото №35

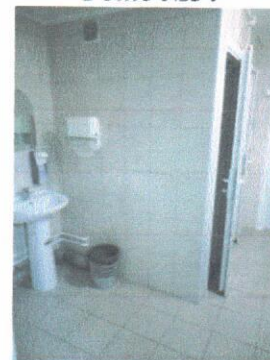


Фото №36



Фото №37



Фото №38



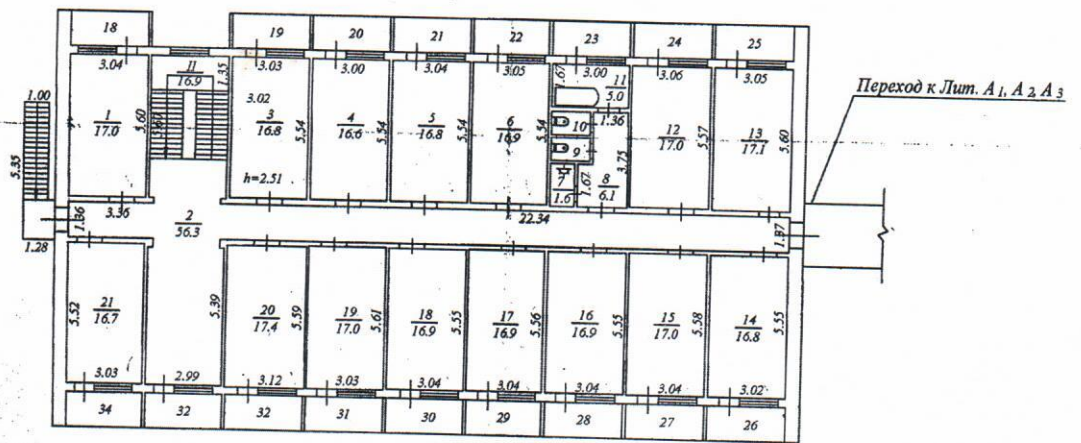
Фото №39



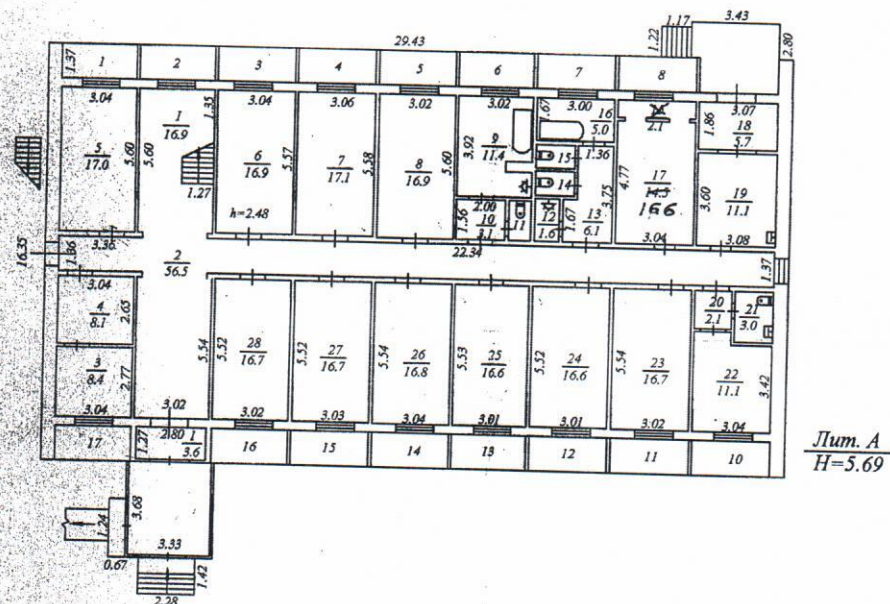
Фото №40

Поэтажный план на строение Лит. А
по адресу: 28 км Ялуторовского тракта №8

2 ЭТАЖ



1 ЭТАЖ



Лит. А
H=5.69

Утверждено Высшим в п.м. 17
02.08.2013.
Лелюхина Л.В.

	ФГУП "Ростехинвентаризация" Тюменский филиал	Инв. №
Лист №	Поэтажный план на строение	М 1-200
Дата	Исполнитель	М.П. ФГУП
12.09.05	Чертил	М.П. Ф.И.О.
	Проверил	М.П. Ф.И.О.

ЭКСПЛИКАЦИЯ

к поэтажному плану здания (строения),
расположенного в городе (другом поселении)
по ул. (пер.)

строение

28 км Ялуторовского тракта №8

Дата записи и литеры по плану	Этаж	№ помещения (квартиры) и пр.	Номер по плану строения	Назначение частей помещения	Площадь по внутреннему обмеру в кв.м., в т.ч.предназначенная для помещения				Высота помещений по внутреннему обмеру	Примечания: самовольно возведенная или самовольно переоборудованная площадь в кв.м.
					общая	основная	вспомог. (подсоб.)	прочая		
1	2	3	4	5	6	7	8	9	10	11
12.9.05	I		1	тамбур	3,6		3,6		2,48	
A	I		2	коридор	56,5		56,5			
	I		3	щитовая	8,4		8,4			
	I		4	лифтовая	8,1		8,1			
	I		5	кабинет	17,0	17,0				
	I		6	комната	16,9	16,9				
	I		7	комната	17,1	17,1				
	I		8	комната	16,9		16,9			
	I		9	ванная	11,4		11,4			
	I		10	коридор	3,1		3,1			
	I		11	туалет	1,4		1,4			
	I		12	душ	1,6		1,6			
	I		13	коридор	6,1		6,1			
	I		14	туалет	1,4		1,4			
	I		15	туалет	1,4		1,4			
	I		16	ванная	5,0		5,0			
	I		17	вентиляционная	16,6		16,6			
	I		18	тамбур	5,7		5,7			в листе 14 б. использован.
	I		19	коридор	11,1		11,1			
	I		20	коридор	2,1		2,1			
	I		21	сан.узел	3,0		3,0			
	I		22	кабинет	11,1	11,1				
	I		23	комната	16,7	16,7				
	I		24	комната	16,6	16,6				
	I		25	комната	16,6	16,6				
	I		26	комната	16,8	16,8				
	I		27	комната	16,7	16,7				
	I		28	комната	16,7	16,7				
			Итого по I этажу:		325,6	162,2	163,4			
A	II		1	комната	17,0	17,0				
	II		2	коридор	56,3	56,3	56,3			
	II		3	комната	16,8	16,8				
	II		4	комната	16,6	16,6				
	II		5	комната	16,8	16,8				
	II		6	комната	16,9	16,9				
	II		7	душевая	1,6		1,6			
	II		8	сан. узел	6,1		6,1			
	II		9	туалет	1,4		1,4			
	II		10	туалет	1,4		1,4			
	II		11	ванная	5,0		5,0			
	II		12	комната	17,0	17,0				

1	2	3	4	5	6	7	8	9	10	11
	II		13	комната	17,1	17,1				
	II		14	комната	16,8	16,8				
	II		15	комната	17,0	17,0				
	II		16	комната	16,9	16,9				
	II		17	комната	16,9	16,9				
	II		18	комната	16,9	16,9				
	II		19	комната	17,0	17,0				
	II		20	комната	17,4	17,4				
	II		21	лифтовая	16,7		16,7			
			Итого по 2 этажу:		325,6	293,4	88,5			
			Всего по литере А:		651,2	455,6	251,9			
	I		1	Лестничная клетка	4,7					
	II		1	Лестничная клетка	17,0					
			Итого:		21,7					
A	I		1	лоджия	4,2					
			3	лоджия	4,1					
			4	лоджия	4,1					
			5	лоджия	4,1					
			6	лоджия	4,1					
			7	лоджия	4,2					
			8	лоджия	4,2					
			10	лоджия	4,1					
			11	лоджия	4,1					
			12	лоджия	4,1					
			13	лоджия	4,1					
			14	лоджия	4,1					
			15	лоджия	4,1					
			16	лоджия	4,1					
			17	лоджия	4,1					
	II		18	лоджия	4,2					
			19	лоджия	4,2					
			20	лоджия	4,1					
			21	лоджия	4,2					
			22	лоджия	4,2					
			23	лоджия	4,2					
			24	лоджия	4,2					
			25	лоджия	4,2					
			26	лоджия	4,1					
			27	лоджия	4,2					
			28	лоджия	4,2					
			29	лоджия	4,2					
			30	лоджия	4,2					
			31	лоджия	4,1					
			32	лоджия	4,1					
			33	лоджия	4,2					
			34	лоджия	4,2					
			Итого по лоджиям:		132,8					



СВИДЕТЕЛЬСТВО

О ГОСУДАРСТВЕННОЙ РЕГИСТРАЦИИ ПРАВА

УПРАВЛЕНИЕ ФЕДЕРАЛЬНОЙ СЛУЖБЫ ГОСУДАРСТВЕННОЙ РЕГИСТРАЦИИ,
КАДАСТРА И КАРТОГРАФИИ ПО ТЮМЕНСКОЙ ОБЛАСТИ

повторное, взамен свидетельства: серия 72 НЛ № 251800, дата выдачи 01.12.2008

Дата выдачи:

"16" октября 2013 года

Документы-основания: • Распоряжение Департамента имущественных отношений Тюменской области №175/06 от 31.03.2008г

- Акт приема-передачи основных средств от 31.03.2008г
- Распоряжение Департамента имущественных отношений Тюменской области №745/06 от 22.09.2008г

Субъект (субъекты) права: Автономное учреждение социального обслуживания населения Тюменской области "Центр медицинской и социальной реабилитации "Пышма", ИНН: 7224037183, ОГРН: 1077203065521, дата гос.регистрации: 27.12.2007, наименование регистрирующего органа: Инспекция Федеральной налоговой службы по г.Тюмени №3, КПП: 722401001; адрес (место нахождения) постоянно действующего исполнительного органа: Россия, Тюменская область, Тюменский район, тр.28-й км Ялуторовского тракта, №8

Вид права: Оперативное управление

Объект права: здание, назначение: нежилое здание, 2 - этажный (подземных этажей - 0), общая площадь 672,9 кв.м, инв.№ нет, лит. А, адрес (местонахождение) объекта: Тюменская область, Тюменский район, 28-й км Ялуторовского тракта, д. 8

Кадастровый (или условный) номер: 72:17:0000000:2364

Существующие ограничения (обременения) права: не зарегистрировано

о чем в Едином государственном реестре прав на недвижимое имущество и сделок с ним "01" декабря 2008 года сделана запись регистрации № 72-72-01/319/2008-051

Регистратор

Важенина О.Т.



72 НМ 759389